

NEWSLETTER #3 | CeVi CAR-T

Juin 2023

Menée en collaboration par CALYM et CRYOSTEM, la collection CeVi CAR-T rassemble des échantillons biologiques de patients atteints de lymphomes traités par cellules CAR-T.

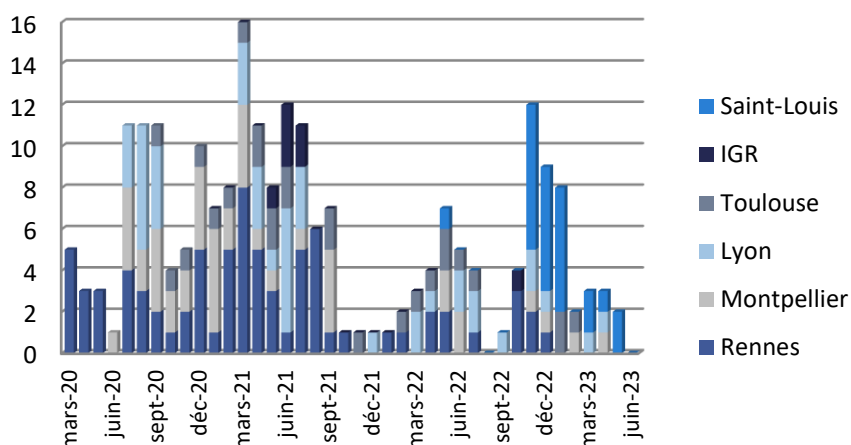


- **Arrêt des nouvelles inclusions au 1er juillet 2023** : les inclusions de tout nouveau patient dans la Collection biologique CeVi_CAR-T s'arrêtent. Aucun prélèvement d'inclusion (J-5) ne sera réalisé à partir du 01/07/2023.
- Les procédures révisées ont été communiquées à l'ensemble des centres, n'hésitez pas à vous rapprocher de nous pour toute question (Juliette Canard : 04 91 11 88 53)

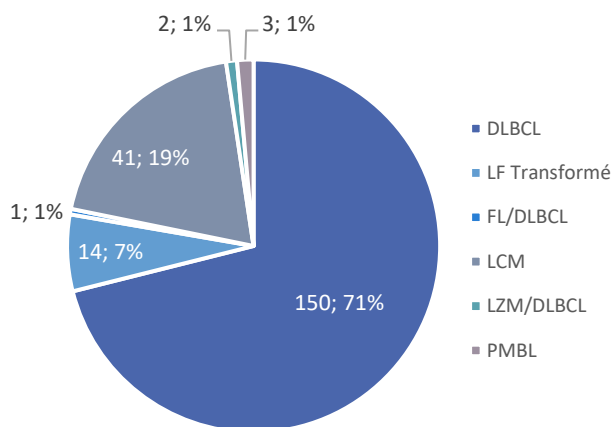
RESULTATS AU 1^{er} Juin 2023

223 patients inclus (prélèvements sanguins)
6 sites actifs : Rennes, Montpellier, Lyon, Toulouse, IGR, Saint Louis
33 ganglions dont 8 « cryostor » CeVi tagués CAR-T

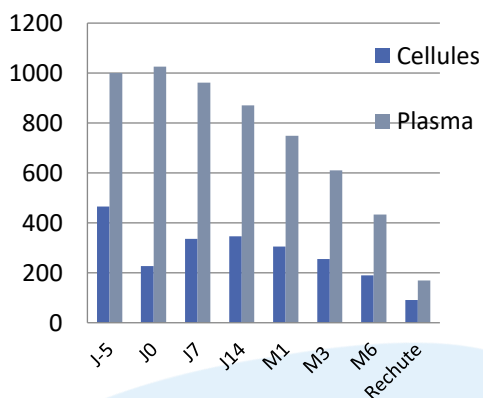
Suivi du nombre d'inclusions par centre



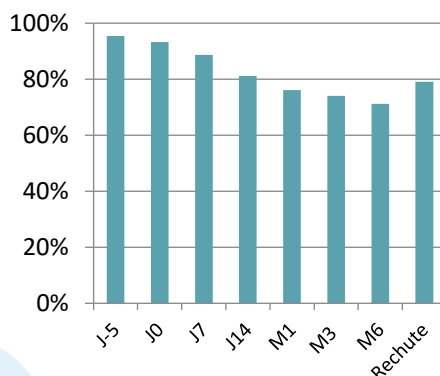
Pathologies initiales*



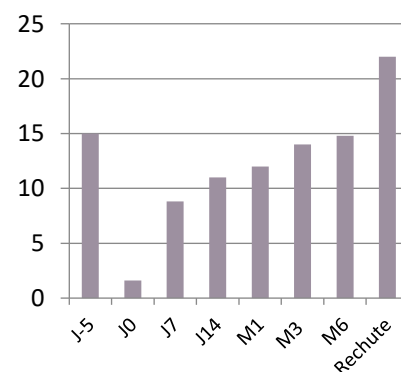
Nombre d'aliquots disponibles



% patients prélevés/attendus



Quantité totale médiane de cellules dérivées (.10⁶)



* DLBCL (Lymphome diffus à grandes cellules B), LF (Lymphome Folliculaire), LCM (lymphome à cellule du manteau), LZM (lymphomes de la zone marginale), PMBL (lymphome primitif du médiastin)

CONTACTS :

CALYM : E. Mollaret, D. Sondaz (cevi@calym.org)

CRYOSTEM : J. Canard (04 91 11 88 53)

A unique human
cryopreserved
viable cell
collection

